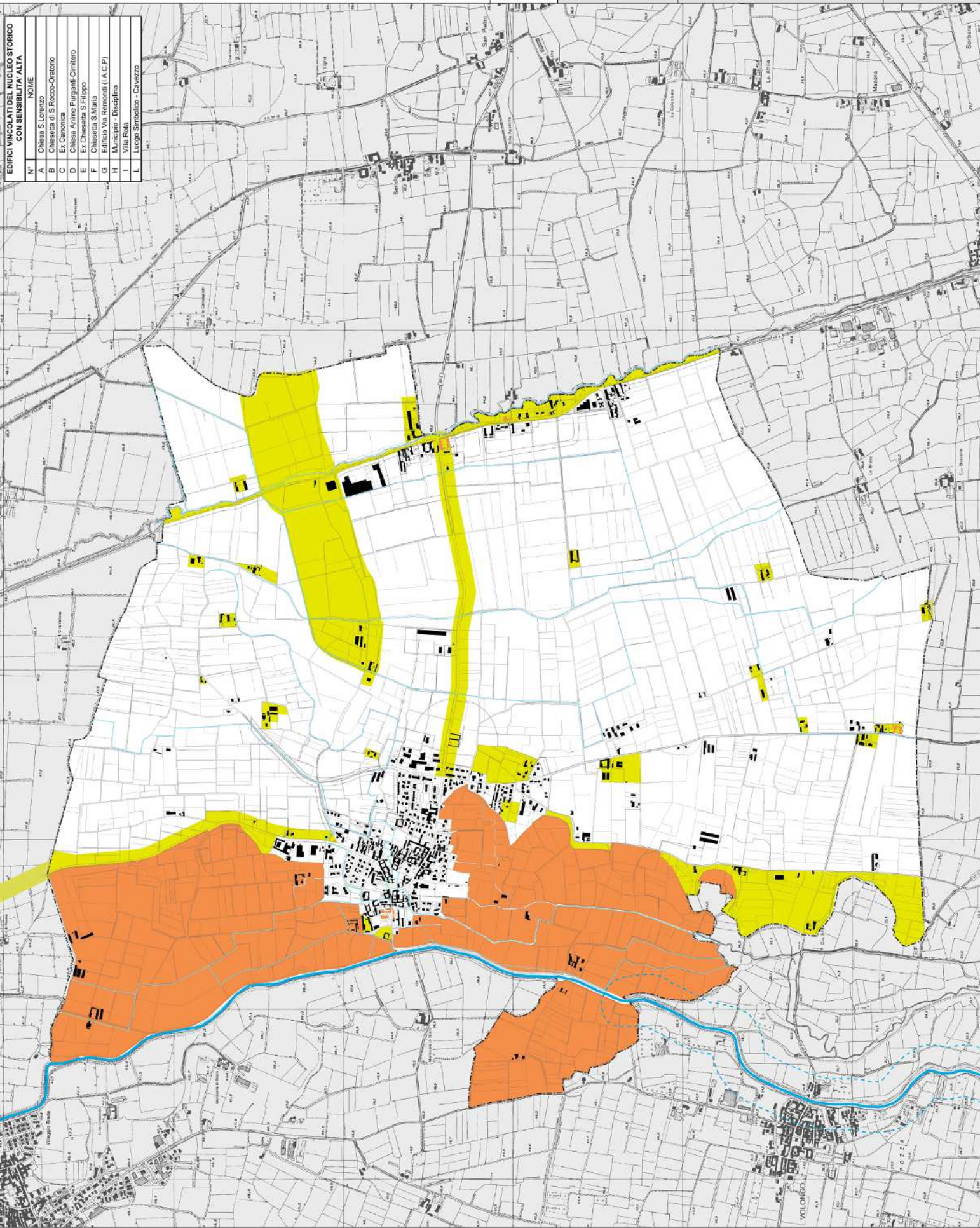


SENSIBILITÀ DELL'AMBITO

- Sensibilità alta
- Sensibilità media
- Sensibilità bassa
- Edifici vincolati con sensibilità alta
- Fascio di rispetto del Fiume Gianbara
- Fiume Gianbara
- Corso d'acqua

EDIFICI VINCOLATI DEL NUCLEO STORICO CON SENSIBILITÀ ALTA	
N°	NOME
A	Chiesa S. Lorenzo
B	Chiesetta di S. Rocco-Ontonio
C	Ex Canonica
D	Chiesa Anime Purganti-Cimitero
E	Ex Chiesetta S. Filippo
F	Chiesetta S. Maria
G	Edificio Via Remondi (I.A.C.P.)
H	Municipio - Disciplina
I	Villa Rota
L	Luogo Simbólico - Cavazzo



Comune di Fiesse


Provincia di Brescia
Regione Lombardia

PIANO DI GOVERNO
DEL TERRITORIO

PIANO DELLE REGOLE

Tavola della sensibilità
paesaggistica

Scala: 1:10.000

	Amministrazione Comunale: Sindaco: Natale Azzini Assessore Urbanistica: Luigi Marchini	Progettato: Arch. Valerio Vitali Arch. Fabio Caci Arch. Alberto Cresciani	R.U.F.: Geom. Anna Grassi Collaboratori: Arch. Anna Berzoni
Approvazione: Delibera C.C. n. 10 02 / 04 / 2009		Adozione: Delibera C.C. n. 49 27 / 10 / 2008	

PCT

C4 PR